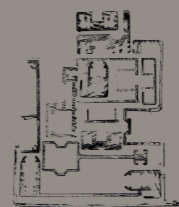




shower
cabin



Ανοξείδωτη συρόμενη καμπίνα μπάνιου ή ανοιγόμενη αλουμινίου

Τα συστήματα καμπινών προσαρμόζονται πλήρως στις διαστάσεις και τις ιδιαιτερότητες κάθε χώρου. Υποστηρίζεται τοποθέτηση σε τοιχοποιία, γυψοσανίδα ή συνδυασμό αυτών, με δυνατότητα επιλογής διαφορετικών τύπων εγκατάστασης (σταθερά πάνελ, ανοιγόμενες ή συρόμενες).

Ο σχεδιασμός βασίζεται σε καθαρές γεωμετρικές γραμμές και minimal αισθητική, με στόχο την οπτική ελαφρότητα και την εργονομία.

Παράλληλα, δίνεται έμφαση στη στεγανότητα και την ομαλή λειτουργία των μηχανισμών, διασφαλίζοντας υψηλή απόδοση στην καθημερινή χρήση.

Stainless Steel Sliding or Aluminum

Shower enclosure systems are fully adaptable to the dimensions and specific characteristics of each space.

Installation is supported on masonry walls, drywall partitions, or a combination of both, with multiple configuration options, including fixed panels, hinged doors, or sliding units.

The design is based on clean geometric lines and a minimalist aesthetic, aiming to provide visual lightness and ergonomic functionality.

At the same time, emphasis is placed on watertightness and the smooth operation of the mechanisms, ensuring high performance in everyday use.

